

Presentasjon av Nordisk Energikontroll AS

2013

Agenda

- Presentasjon av Nordisk Energikontroll AS
 - Varmepumpeprosjekter
 - WE1-4 -> gjennomgang av muligheter
 - Effektbehov
 - Varmepumpe på 100 kW
 - Budsjett for kostnader
 - Lønnsomhet og inntjening
 - Enøk-tilskudd
 - Gjennomføringsmodeller

Nordisk Energikontroll AS



Varmeentreprenøren - Fornybar i fokus!

- Etablert 1996
- 6 ansatte – kontorer på Olavsgård
- Virksomhetsområde:
 - Varmesentraler for produksjon av varmtvann til:
 - Romoppvarming
 - Tappevann
 - Ventilasjon



Lokal energiproduksjon i fokus

■ Styring – optimalisering av drift

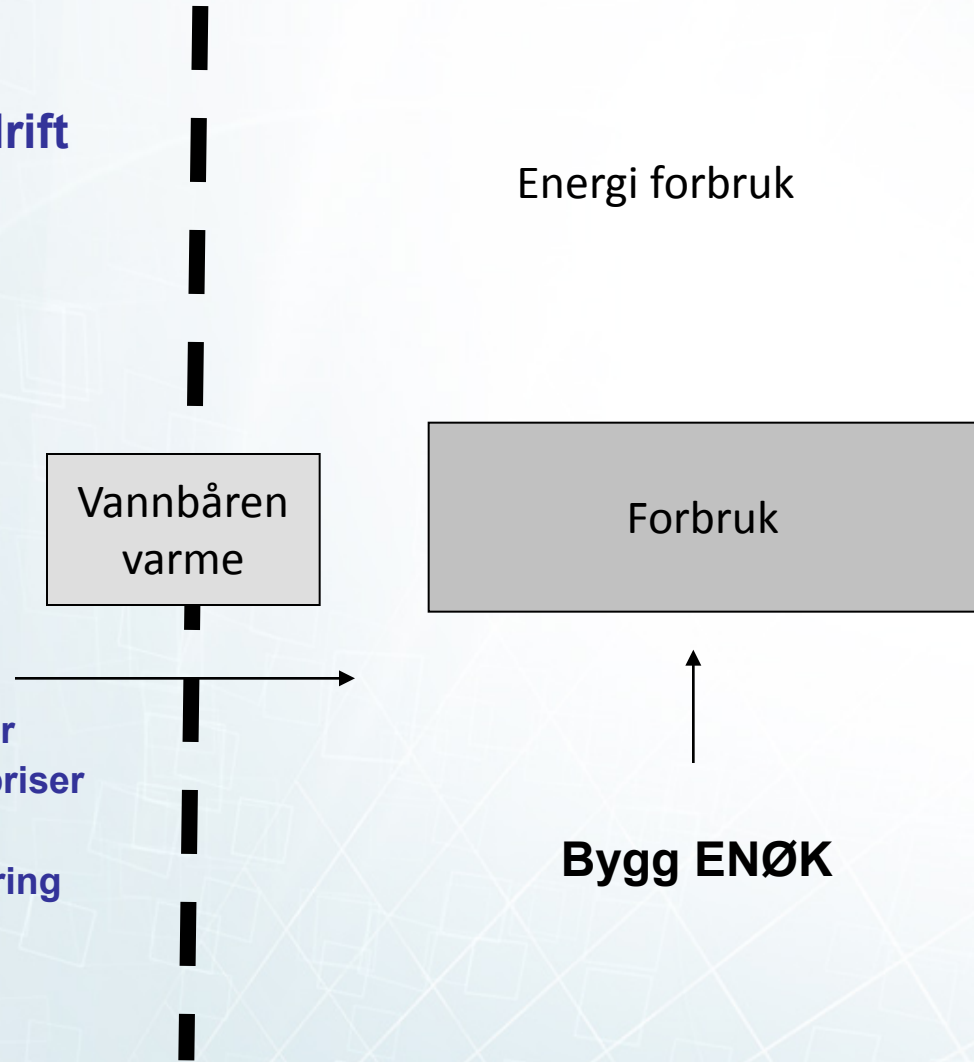


- Energifriser
- Tariffer
- Drift
- Overvåkning
- Alarm

■ ENØK og oppgradering



- Varmepumper
- Fyrhusentrepriser
- Isolering
- Prognosestyring



Du er her: [Hjem](#)

27.02.2013

Elektroniske selvangivelser varmer 32.000 kvadrat

Det har vært stor publisitet rundt prosjektet vi gjennomførte for Skatteetaten. Varme hentes fra datasen Skatteetaten og oppgraderes i en stor varmpumpe. Varmen forsyner nabobygget med vannbåren var

Les mer om prosjektet i [Byggfakta](#)

29.01.2013

Borettslaget Iladalen I installerer varmpumpe med energibrønner

→ [Les mer](#)

Borettslaget Iladalen I AS installerer et stort varmpumpeanlegg med energibrønner.

Det skal etableres en brønnpark med 17 energibrønner på 300 meter. Varmepumpeanlegget vil dekke grunnlasten i varmeanlegget, mens elektrokjelen og oljekjelen kun vil bli benyttet som spisslast på de kaldeste dagene.

Borettslaget får tilskudd fra Oslo kommunes enøk-fond med kr. 738.000,-

**Brosjyrer**

- Termocap isolering av ventiler og komponenter
- Energihistorie fra Enova
- Heatline varmpumpe
- Heatline Prognosestyring
- Heatline Råd - varslingstjeneste
- Heatline 2000 kjelvelger
- Heatline 1000 energivelger
- Heatline 500
- Energitaxameter

Artikler

www.noen.no

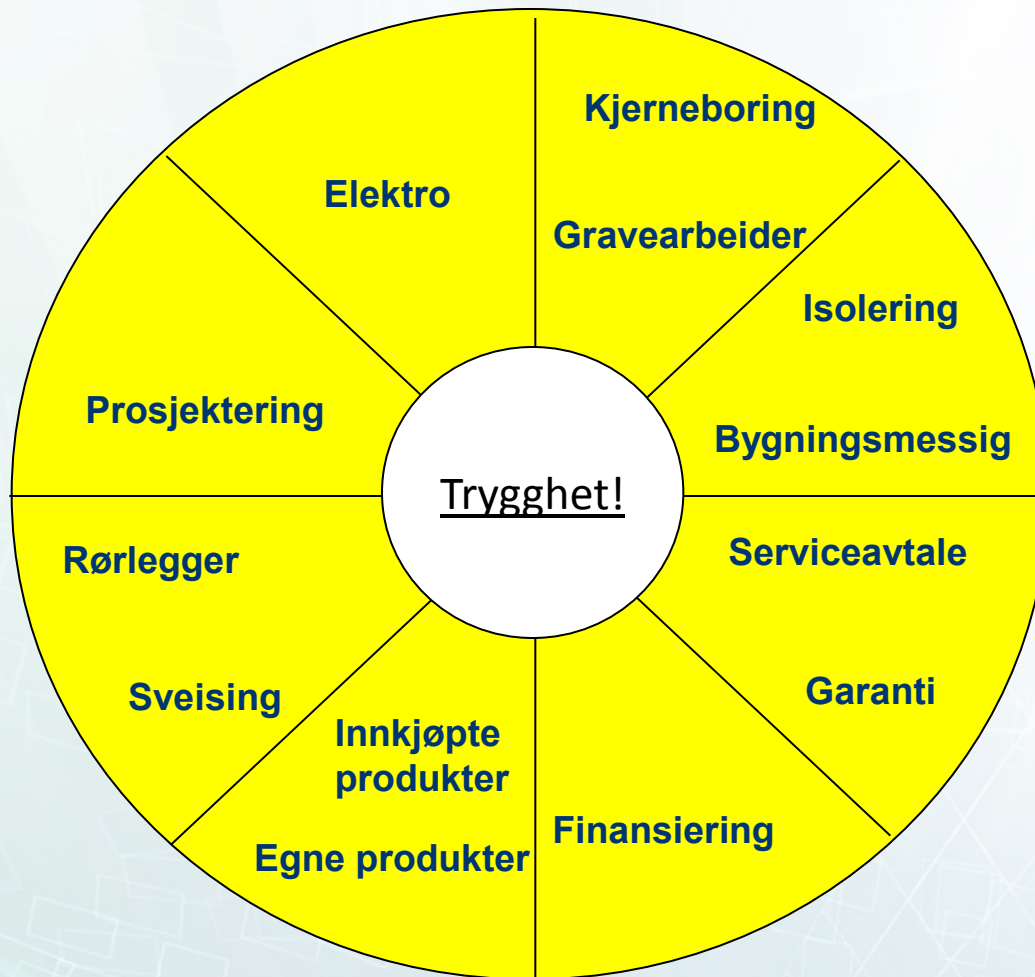
Første klimanøytrale bygg

- Installasjon av varmpumpe på Hanevold Gartneri - omtale i bladet Gartneryrket
- Sentral Godkjenning for Nordisk Energikontroll AS
- En katastrofe å kaste ut oljekjelen, Teknisk Ukeblad
- Installering av varmpumper
- Utkobling med økonomisk effekt
- Miljøregel gir værre miljø
- Lett og bli lurt av sikret pris,

Agenda

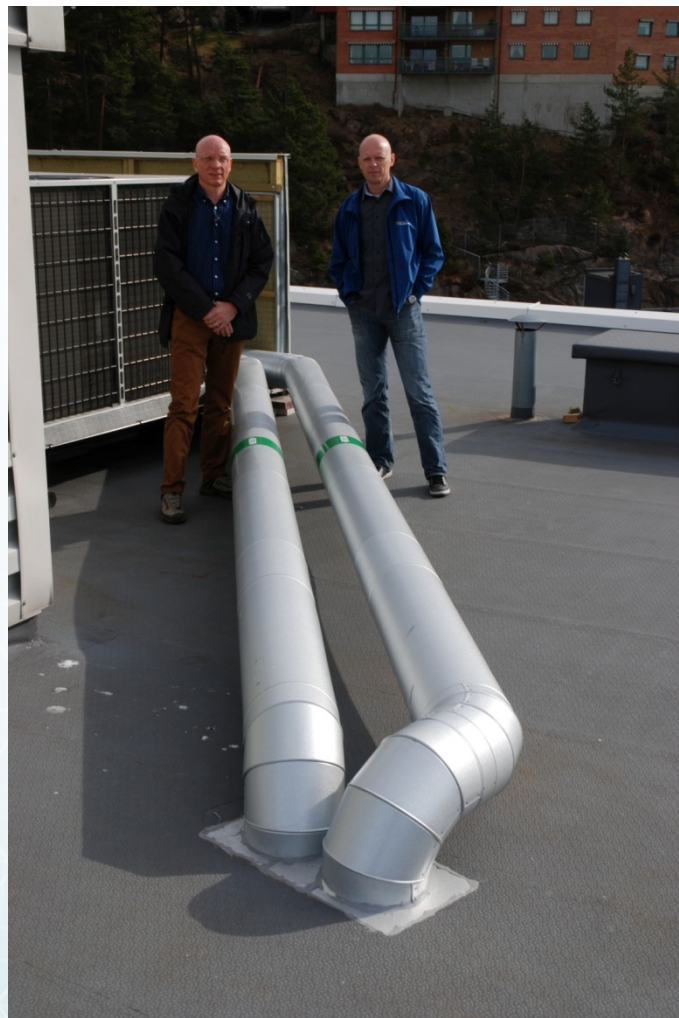
- Presentasjon av Nordisk Energikontroll AS
- Varmepumpeprosjekter
- WE1-4 -> gjennomgang av muligheter
 - Effektbehov
 - Varmepumpe på 100 kW
 - Budsjett for kostnader
 - Lønnsomhet og inntjening
 - Enøk-tilskudd
 - Gjennomføringsmodeller

Varmepumpeprosjekter



Serviceavtale kan gi utvidet garanti.
- Energimåling
- Oppfølging av besparelse

Store luft/vann varmepumper



Store geoenergi anlegg



Sandefjord lufthavn

Varmepumpeanlegg med 60 energibrønner



Ramstad skole, Bærum Kommune

Varmepumpeanlegg med 45 energibrønner



Hva er *geoenergi* ?

LUKKET SYSTEM

- Diameter : 140 mm
- Dybde : 100-300 meter
- Lukket plastsløyfe med sirkulerende væske for utveksling av energi mot fjellvolumet

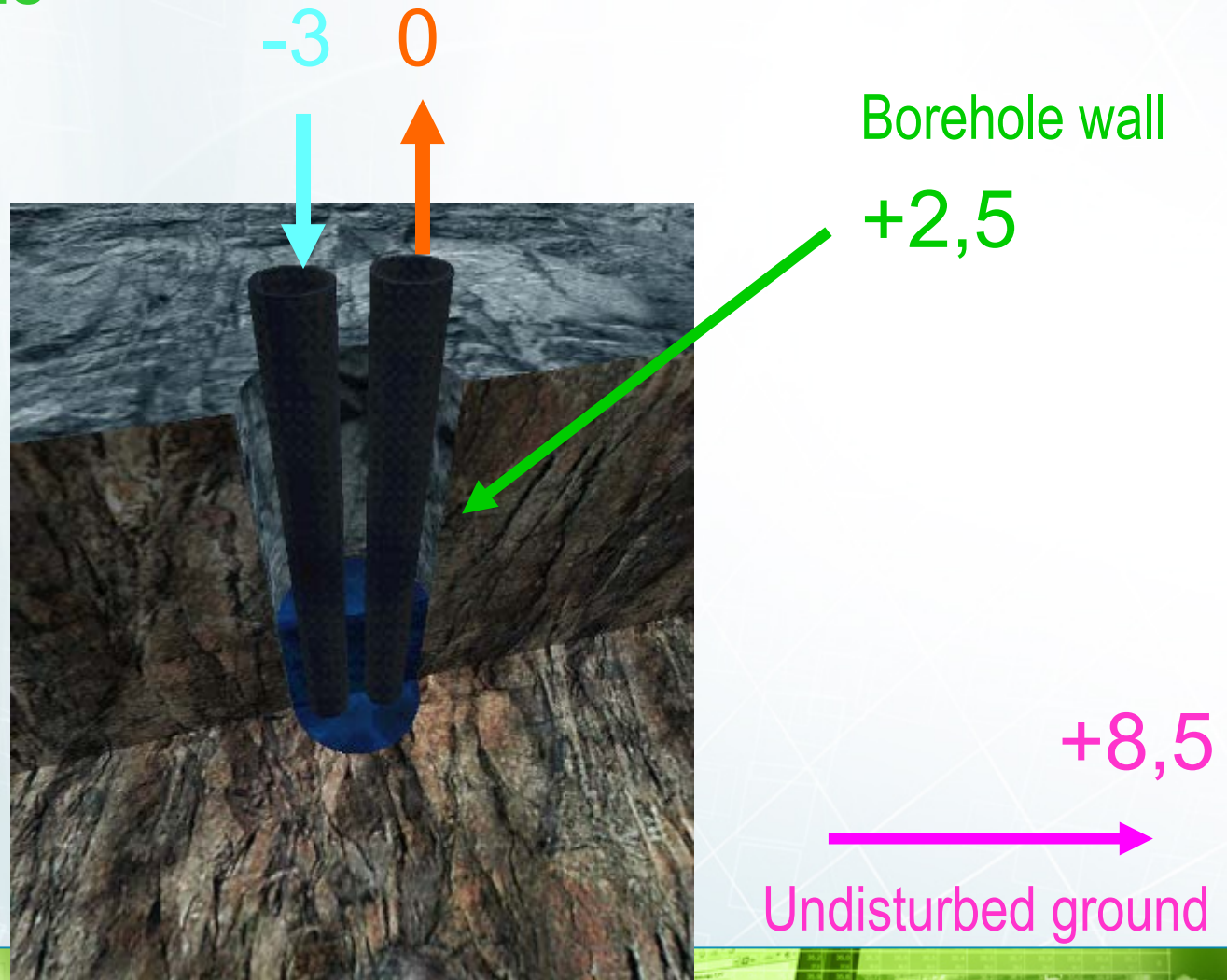
LANG LEVETID : > 50 ÅR

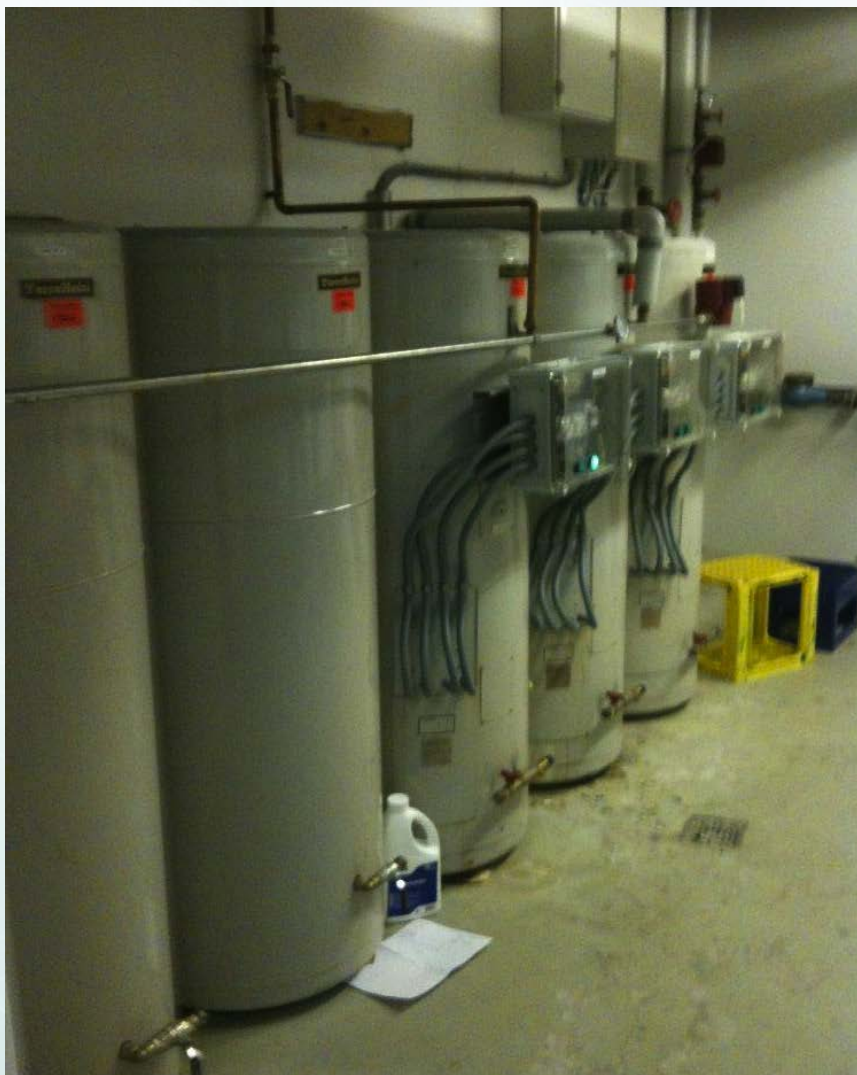
- Enebolig – 1 brønn
- Store prosjekter – mange brønner



Ground-source heat pump operating conditions

Typical operating conditions

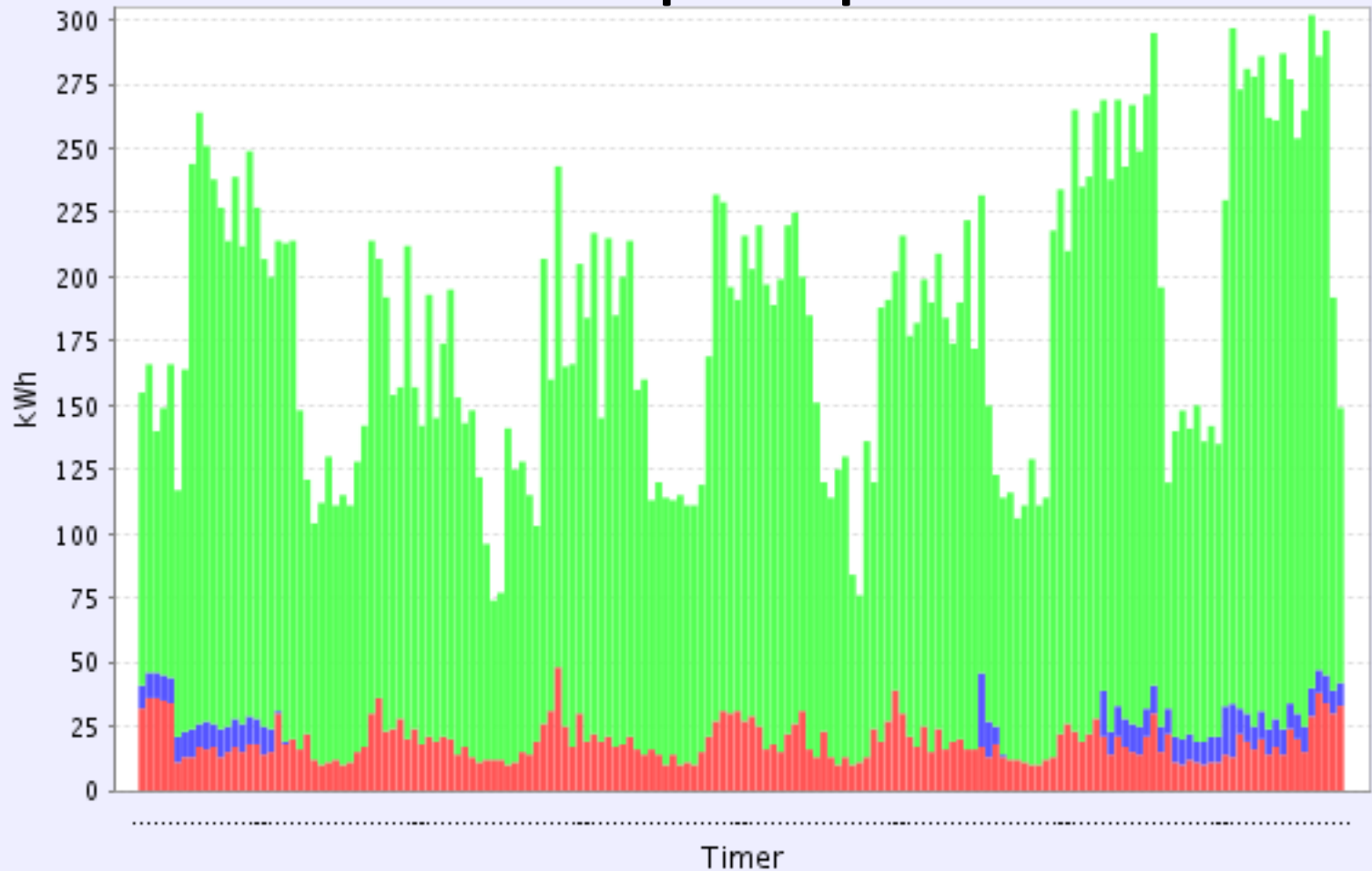




Sentralt varmtvannssystem

- Ideelt for varmepumpe
- Lang brukstid gir god lønnsomhet

Typisk drift for anlegg med varmepumpe



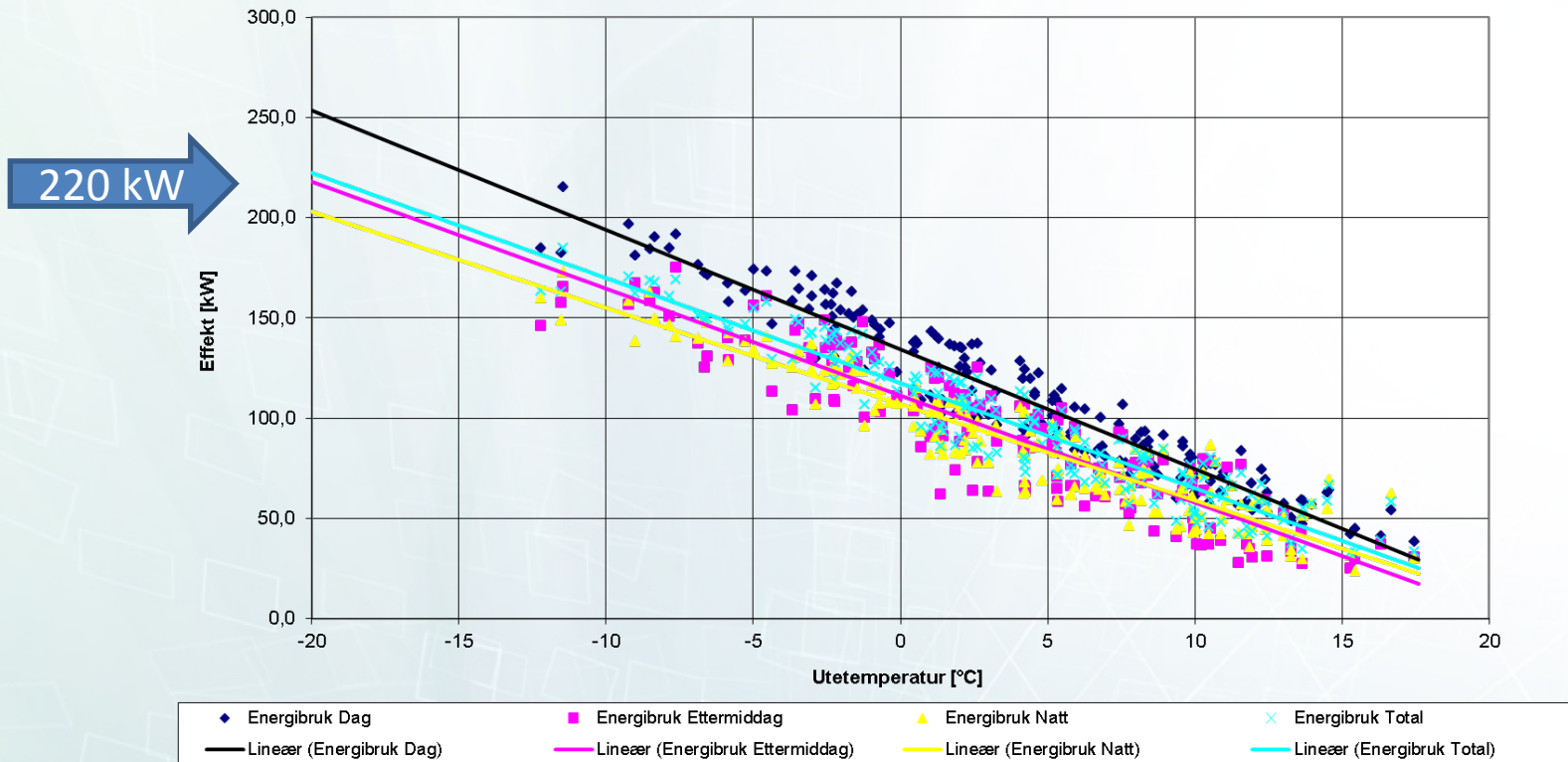
■ El til varmtvannsforsyning ■ Elkjel ■ Varmepumpe

Agenda

- Presentasjon av Nordisk Energikontroll AS
- Varmepumpeprosjekter
- WE1-4 -> gjennomgang av muligheter
 - Effektbehov
 - Varmepumpe på 100 kW
 - Budsjett for kostnader
 - Lønnsomhet og inntjening
 - Enøk-tilskudd
 - Gjennomføringsmodeller

Effektbehov WE1

Effektbehov - hverdager



Varmepumpe på 100 kW

- Energidekning med varmepumpe blir 84%
 - Totalt varmebehov 644000 kWh
 - Varmepumpe 540.000 kWh
 - Strøm til VP 174.000 kWh
 - Fra borehull 366.000 kWh -> Besparelse på 57%
 - Tilleggsvarme 104.000 kWh
- Økning til 120 kW gir 91%

Hva bør gjøres?

- El.kjel beholdes
- Oljekjel og tank saneres
- VV-beredere bør vurderes skiftet til system tilpasset varmepumpen



Gjennomføring av totalentrepriser

Aktuelle modeller

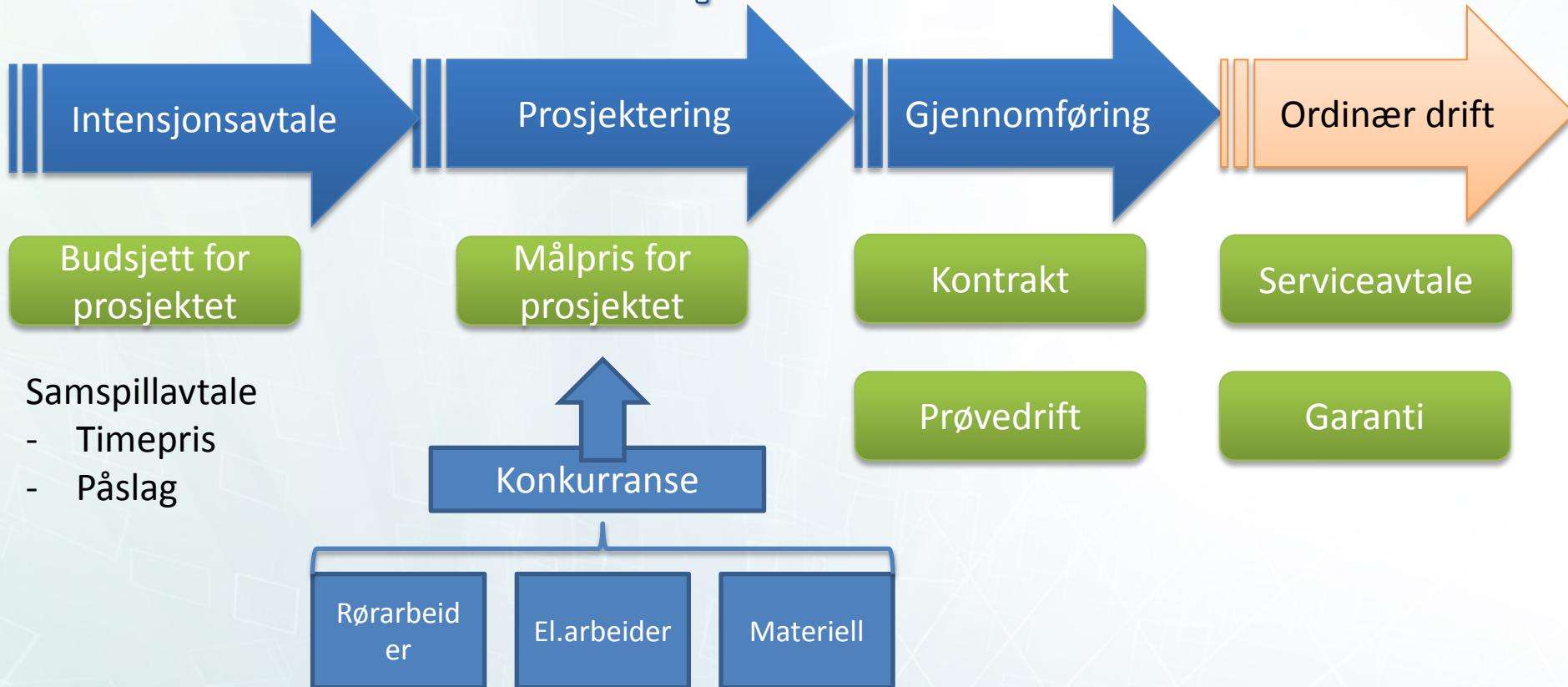
- Fastpris
- Samspillmodell «åpen bok»

Gjennomføring av totalentrepriser

Aktuelle modeller

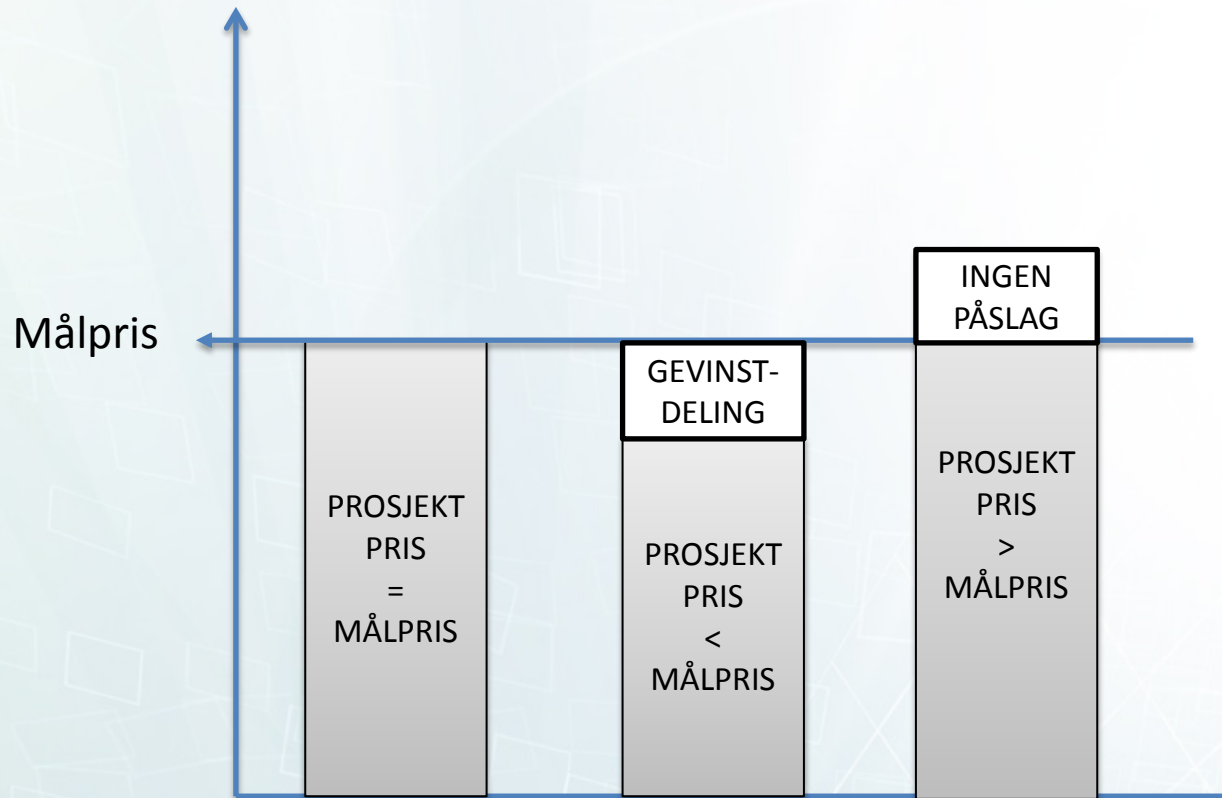
- Fastpris
- Samspillmodell «åpen bok»

Samspillmodell



Søknad om enøk-støtte fra Oslo Enøk

Bot/bonus modell



Hva nå?

- Gjennomføre forenklet enøk-analyse av hvert sameie. NE er godkjent for å gjøre slike analyser. Vi kan gjøre det for kr. 15.000,-/stk
- Inngå intensjonsavtale samspillmodell? Det betyr at vi med en gang kan prosjektere og hente inn priser. Bør gjøres i sommer.
- Presentere på ekstraordinær gen.fors
- Gjennomføring